

LABORATOIRE DE RECHERCHE SUR LE DIABETE



SERVICE DE MEDECINE INTERNE

ET

جمعية الطب الداخلي الجامعي لولاية تلمسان

ASSOCIATION DE MEDECINE INTERNE UNIVERSITAIRE DE LA WILAYA DE TLEMSEN

« **AMIWIT** »

# Qualité de vie chez le diabétique adulte



*Dr. BouabdAllah Kahouadjı Nesrine*

*Pr. Lounici Ali*

*30 novembre 2019*

D  
I  
A  
B  
E  
T  
E

# Introduction

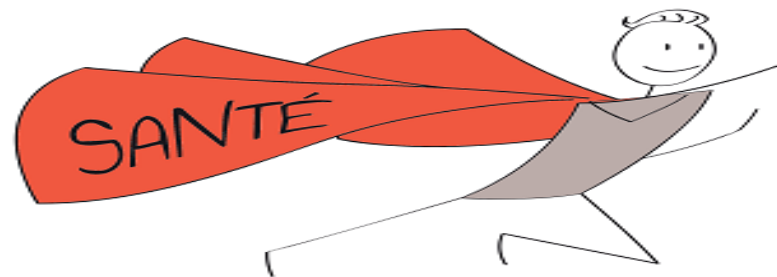
- Antiquité: bonheur et le bien-être, liés à la matérialité mais aussi à la pensée
- Principaux domaines explorés: l'autonomie, les symptômes physiques, l'état psychique, les relations sociales et matérielles, les activités de loisirs, l'image de soi.

# Définition: QDV liée à la santé

- Pour Patrick et Erickson :<< la qualité de vie liée à la santé est **la valeur qui est attribuée à la durée de la vie en fonction des handicaps, du niveau fonctionnel, des perceptions et des opportunités sociales modifiées par la maladie, les blessures, les traitements ou les politiques de la santé**
- En 1993, l'OMS propose une définition de la QDV en mettant l'accent **sur la perception qu'un individu a de sa place dans l'existence, dans le contexte de la culture et du système de valeur dans lequel il vit, en relation avec ses objectifs, ses atteintes, ses normes et ses inquiétudes.**



**On parle alors de mesure de qualité  
de vie liée à la santé.**



# QDV : instruments

- Explorent : physique, psychique...
- Items (Q spécifiques): réponse binaire ou non
- Pas d'instrument de mesure standard ou universel (centaines)
- **Spécifiques:** pathologie donnée (cardio, dermat) ou un symptôme particulier (dlr, sommeil..)
- **Génériques** (sujets malades ou non malades), (pathologie différente).

# Les questionnaires génériques

- NHP avec 45 items regroupés en 6 échelles
- WHOQOL (WHO Quality Of Life assessment), avec 100 items ; • WHOQOL BREF [8], avec 26 items regroupés en 4 échelles.
- SF-36 (MOS 36 Short Form) [6], avec 36 items regroupés en 8 échelles :
  - activité physique (10),
  - limitation/état physique (4),
  - douleur physique (2),
  - santé perçue (5),
  - vitalité (4),
  - vie/rerelations (2),
  - santé psychologique (5),
  - limitation/état psychologique (4)

# Les questionnaires génériques SF12

- C'est une échelle qui a été construite à partir de l'échelle SF36
- conçu pour l'usage des orateurs anglais dans les Etats-Unis. Depuis, de nombreuses autres versions du SF-12 **ont été validées dans différentes langues et cultures.**
- le SF12 permet d'obtenir deux scores : un score de qualité de vie mentale et un score de qualité de vie physique.

# QDV chez le diabétiq



Diabète...chronique...prblm  
santé...soins à long terme...retentissement

L'amélioration de la qualité de vie est  
depuis l'antiquité, un objectif à atteindre par  
toute attitude thérapeutique.

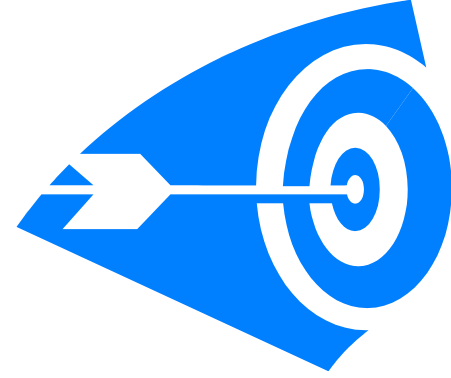
Depuis quelques années, elle fait partie  
intégrale de plusieurs protocoles diagnostiques  
et thérapeutiques.





**Evaluation de la qualité de vie chez  
les patients diabétiques  
service de médecine interne**

# QDV et diabète



L'objectif de notre travail est d'évaluer la qualité de vie chez les patients diabétiques type 1 et 2, ainsi que les différents paramètres pouvant influencer cette qualité de vie.

# Matériels et méthodes

- Nous avons colligé une série de 100 adultes diabétiques sur une période de 10 mois.
- Etude transversale portant sur des diabétiques type 1 et 2 recrutés à partir des unités d'exploration et hospitalisation du S.M.int, excluant le D gestationnel

# Matériels et méthodes : SF12

- Echelle SF12
- Version originale: validée pour ttes les pathgies, fiable et sensible au changement
- Traduction : adaptation transculturelle
- Explore la santé physique, émotionnelle et sociale.
- Remplissage du questionnaire 2 à 5min

# SF12

Comprend 12 items répartis en 8 dimensions :

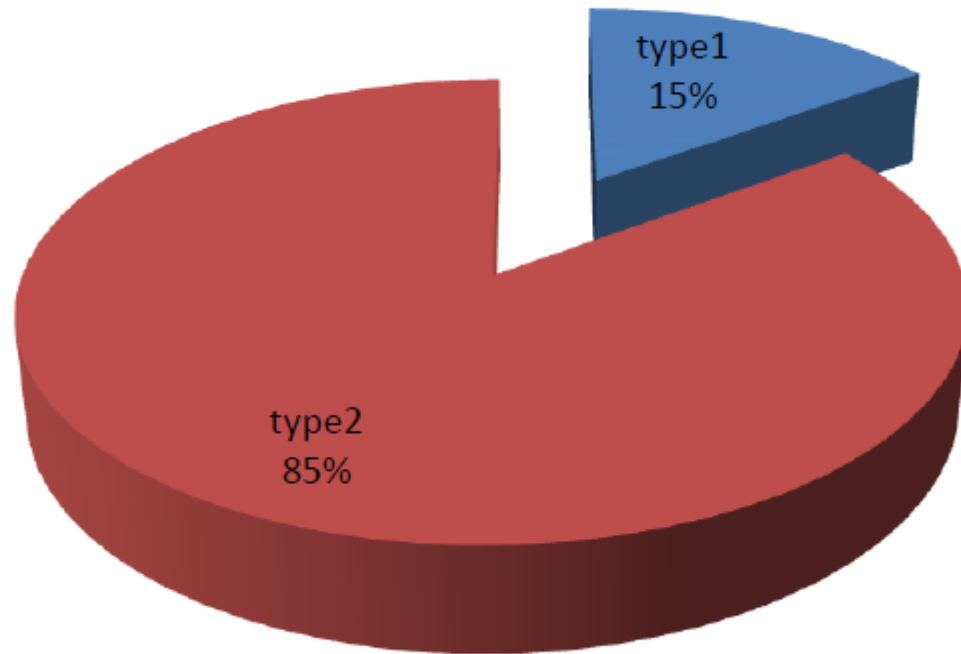
- l'activité physique,
- la vie et les relations avec les autres,
- les douleurs physiques,
- la santé perçue,
- la vitalité,
- les limitations dues à l'état psychique,
- les limitations dues à l'état physique et
- la santé psychique.

Le calcul des scores s'est fait grâce à un logiciel en ligne <https://www.orthotoolkit.com/sf-12/> .  
les normes des scores sont comprises entre **5,89058-71,96825** pour la qualité de vie mentale, et entre **9,94738-70,02246** pour la qualité de vie physique.

# Données socio-cliniques :

- Nous avons recueilli les variables sociodémographiques : sexe, âge, origine.
- Les variables cliniques étaient : type de diabète, l'ancienneté de diabète, et son traitement.
- Comorbidités, présence de complications dégénératives.

# Classification



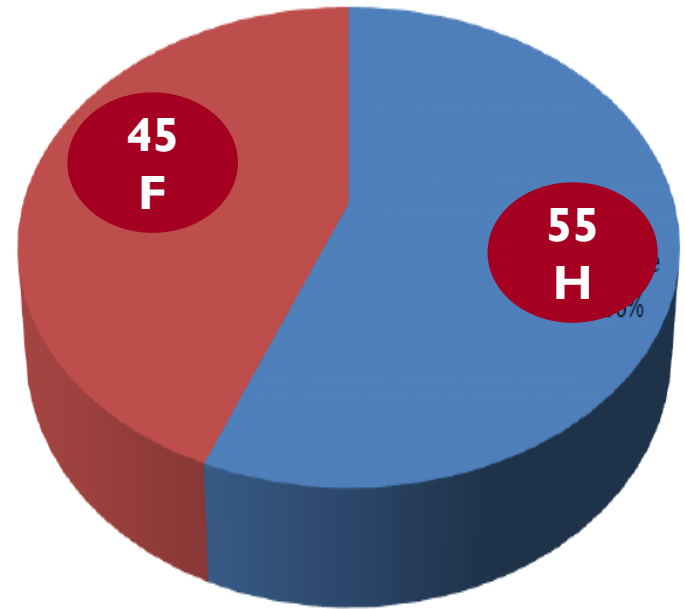
**Type du diabète**

## L'âge

- L'âge moyen 40ans
- Variant de 28 ans à 85ans

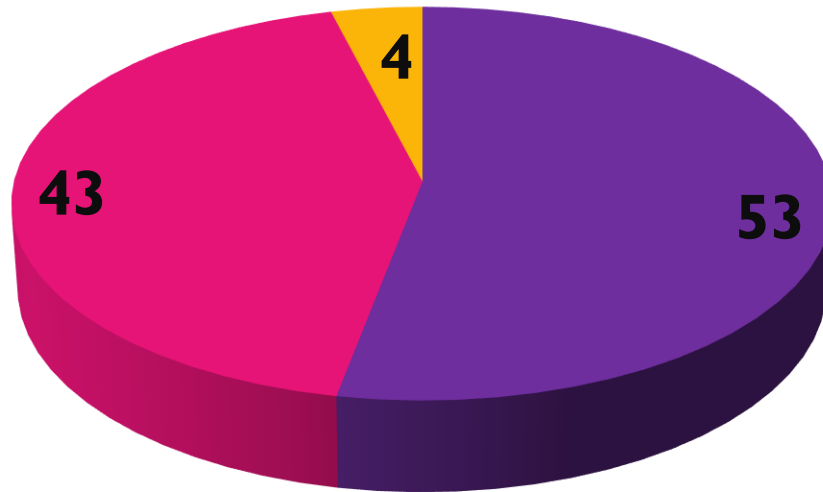
## Sexe

Sexe ratio: 1.27



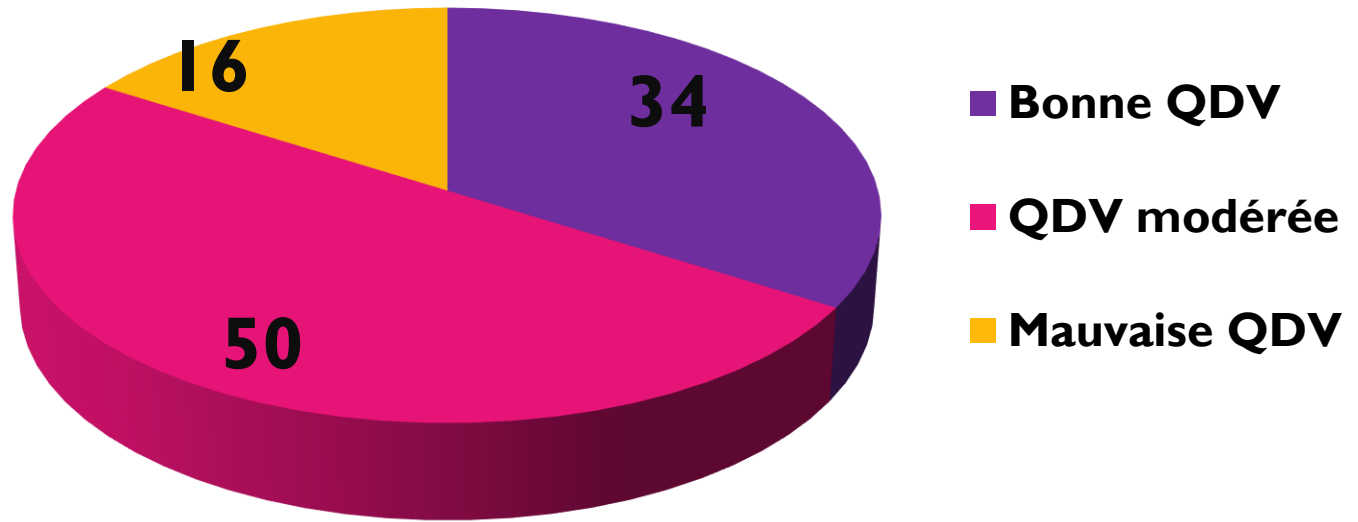
Durée d'évolution du diabète est de 5ans.





- **Bonne QDV**
- **QDV modérée**
- **Mauvaise QDV**

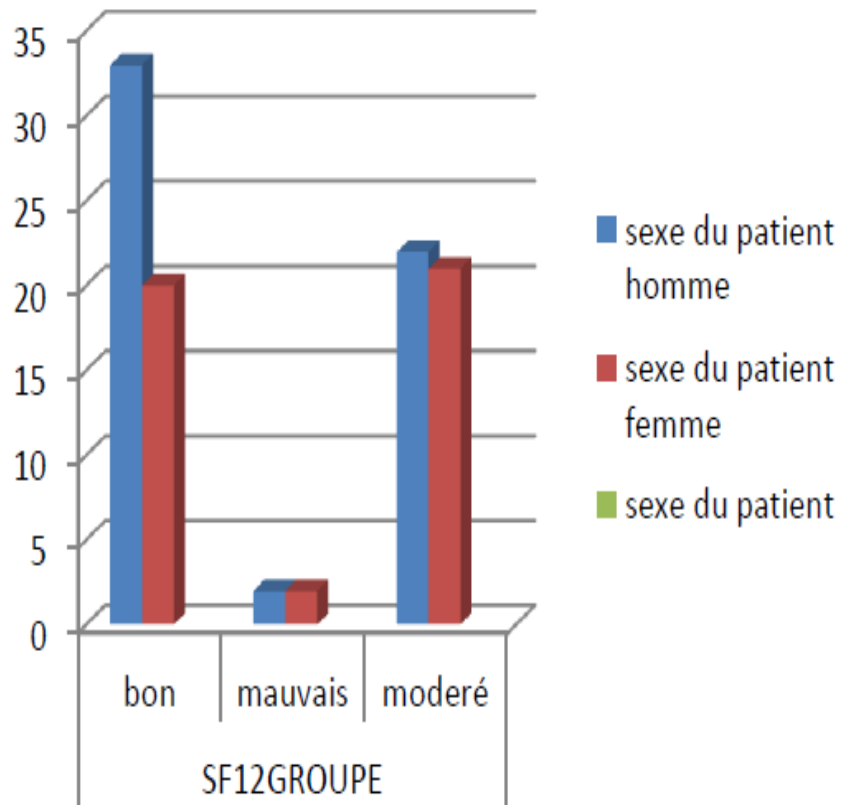
**Score de la QDV Mentale**



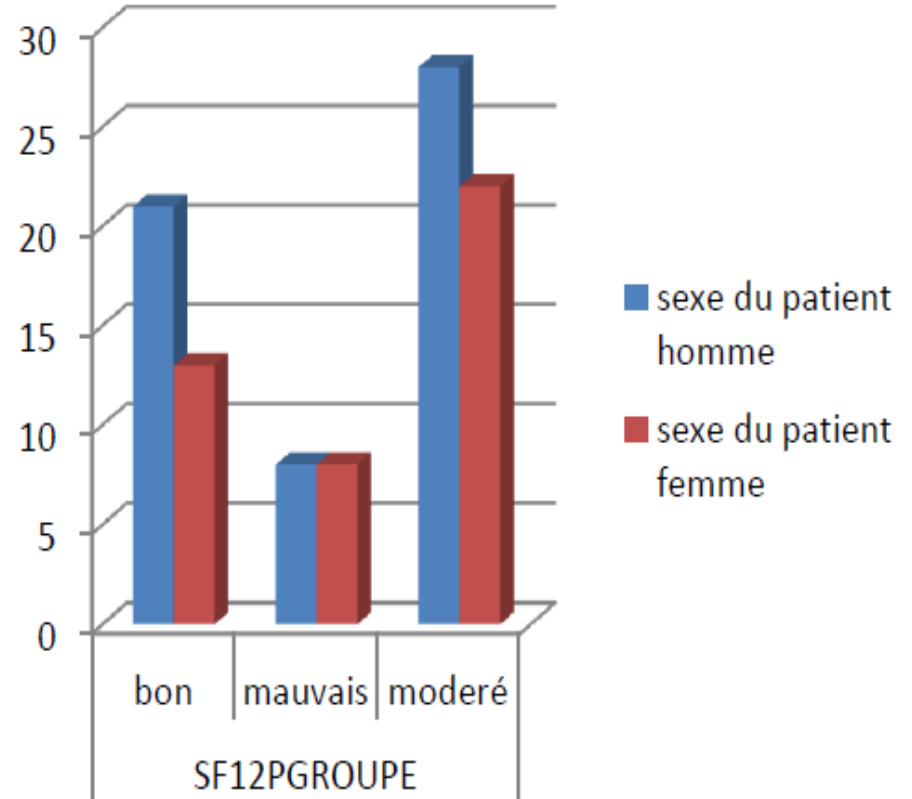
**Score de la QDV physique**

# QDV et sexe du patient

SF12GROUPE \* sexe du patient



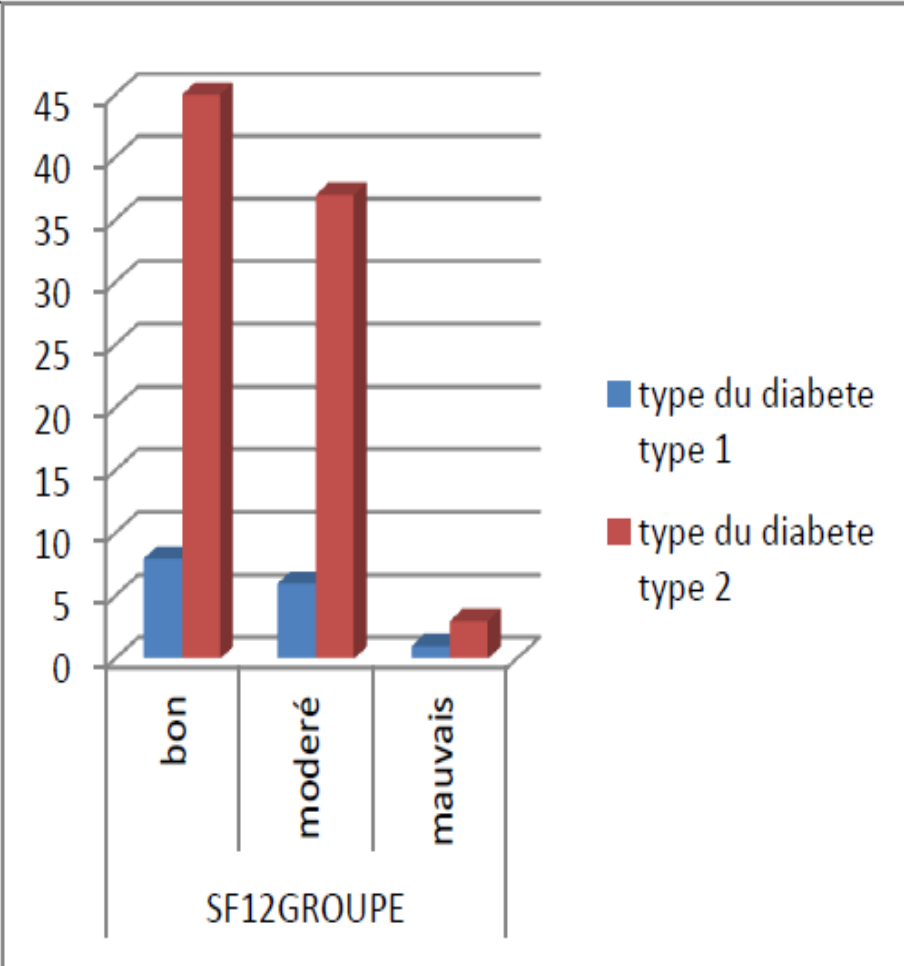
SF12OGROUPE \* sexe du patient



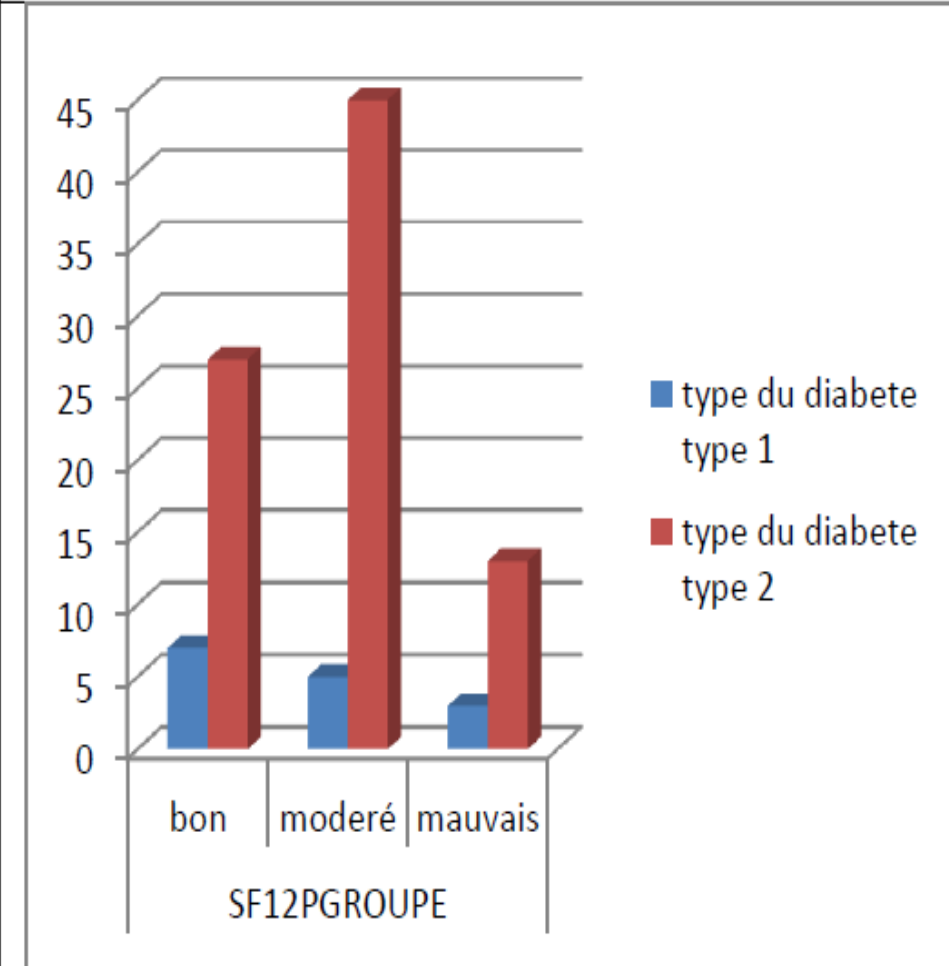
Bonne QDV : 58% H, 46% F

# QDV et type du diabète

SF12GROUPE \* type du diabete



SF12PGROUPE \* type du diabete

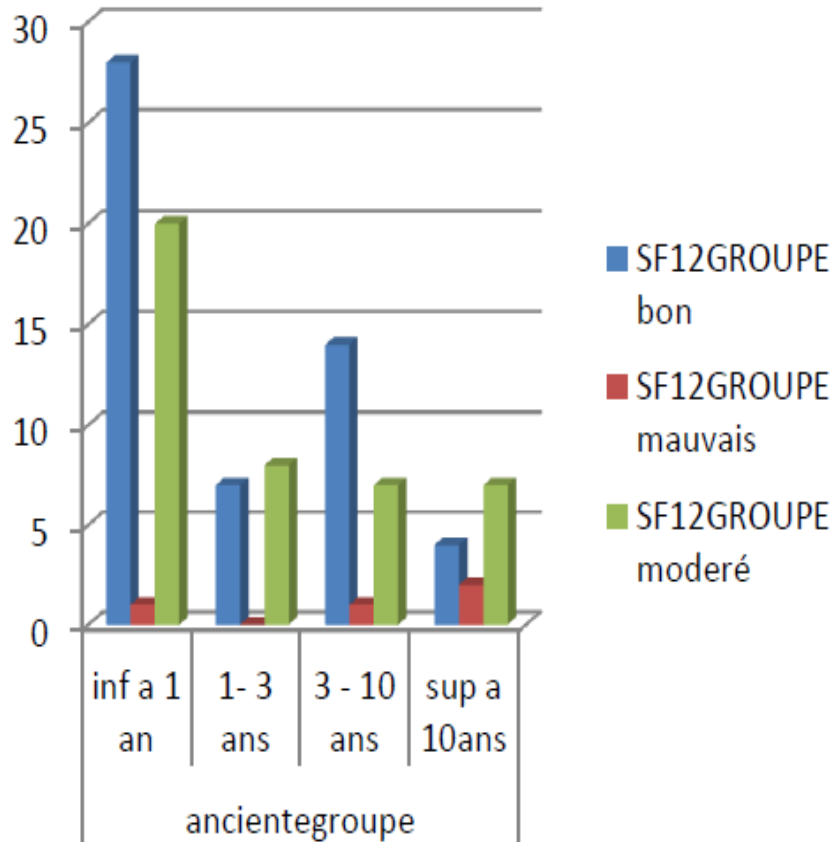


# QDV et l'âge du patient

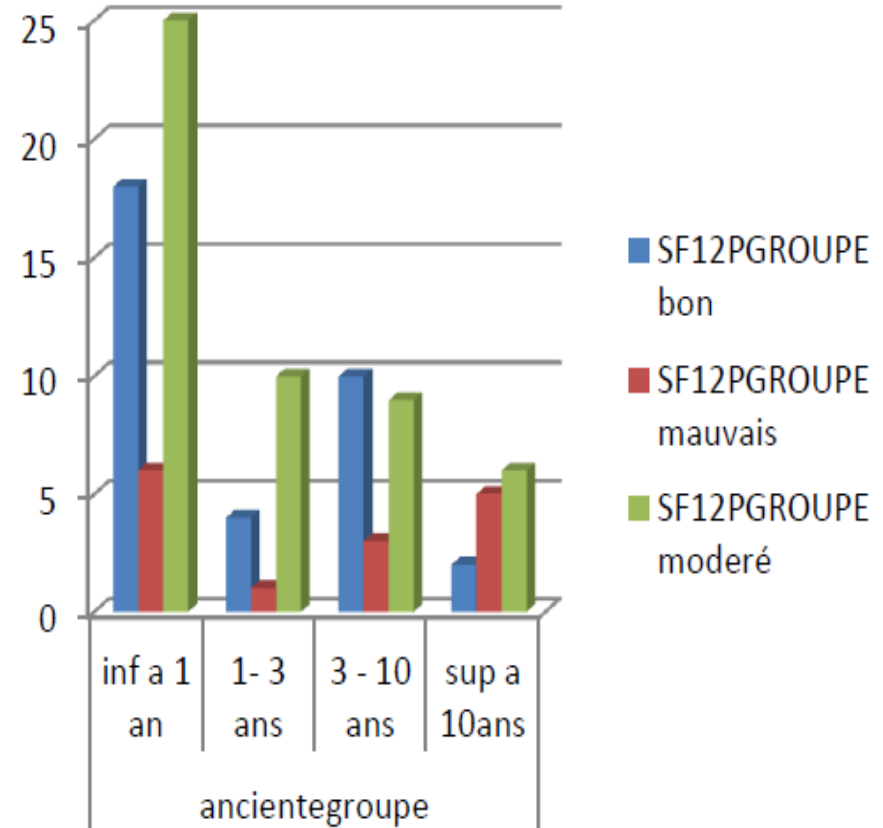
- Chaque fois l'âge augmente le score de la qualité de vie diminue:
  - 28-45ans meilleur score de santé: anxiété et dépression++
  - 45-60ans: dlr++, dépression - -
  - Les plus de 60ans douleurs avec sensation de vulnérabilité et de dépression vis à vis la maladie, la douleur

# QDV et ancienneté du diabète

SF12GROUPE \* ancienneté groupe



SF12PGROUPE \* ancienneté groupe



L'ancienneté du diabète, d'après nos résultats, a un lien avec la qualité de vie de nos participants, ce qui rejoint les résultats de l'étude de Kazemi en Iran, l'étude d'ENTRED en France et celle de Papadopoulos en Grèce

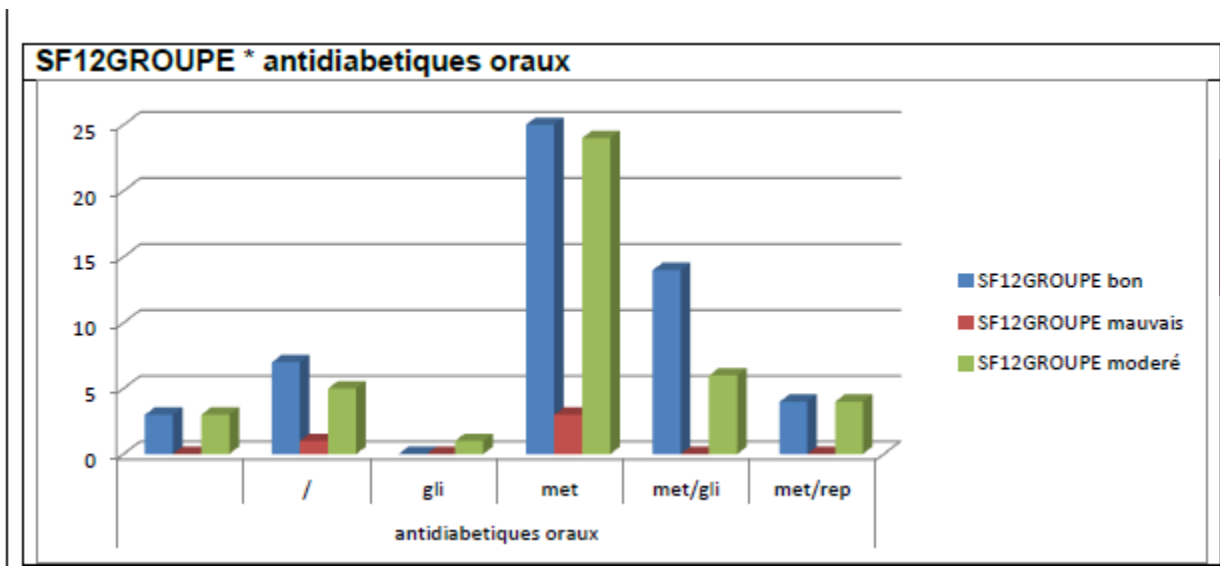
## 4- traitement de diabète et QDV:

- **44 patients** sont sous **insulinothérapie**
- Insuline ...DT2...QDV ↘ ↘
- **constatation est confirmée par l'étude QUODIEM (5) et AUVERDIAM (6)**

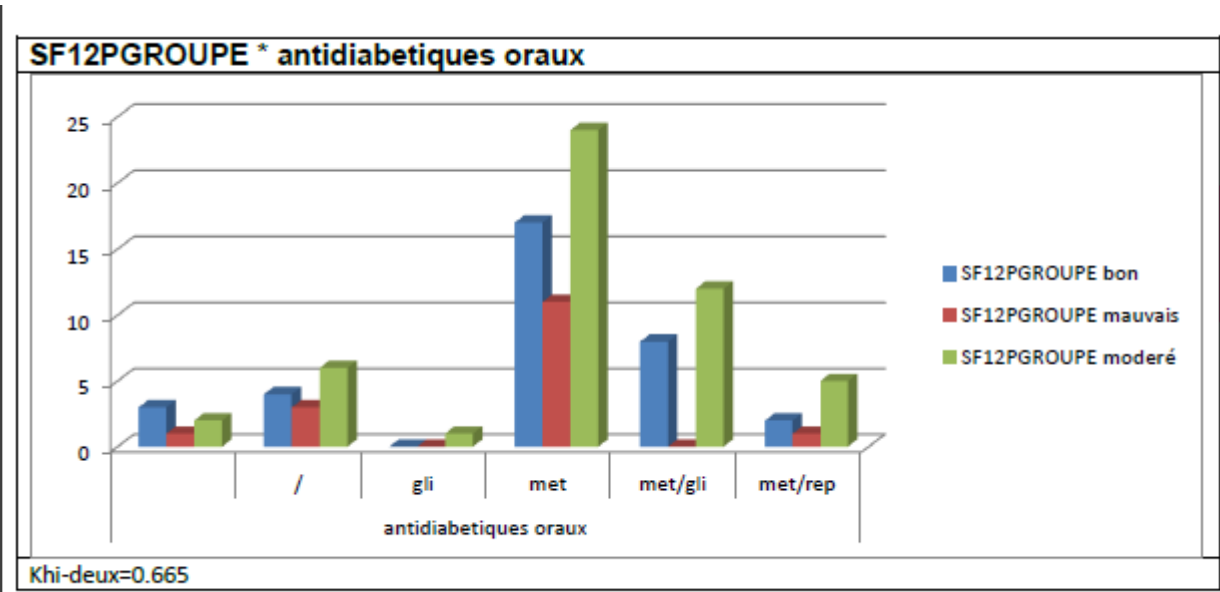
(5) Senez B, Felicioi P, Moreau A, Le Goaziou AF : Evaluation de la qualité de vie des patients diabétiques de type 2 en médecine générale : la Presse Médicale 33 :161-6, 2004.

(6) M H Kazemi-Galougahi, , H Navidi Ghaziani, H Eftekhari Ardebili, and M Mahmoudi. "Quality of Life in Type 2 Diabetic Patients and Related Effective Factors." Indian Journal of Medical Sciences 66, no. 9–10. October 2012.

# 4- traitement de diabète et QDV:



QDV M



QDV P



# Conclusion de l'étude

Dans notre population de diabétiques adultes, la qualité de vie mentale est modérée voire mauvaise chez 47 patients et la qualité de vie physique est modérée chez 66 patients, et cela est directement lié à l'ancienneté du diabète, la présence des complications dégénératives et le traitement par insuline.



# Limites de l'étude:

Caractère transversal

# Comment améliorer la QDV ?

Le diabétique pour mieux vivre sa maladie il faut lui apprendre :

- **le savoir théorique** (mdie, TRT)
- **le savoir-faire pratique** (cuisine, ASG..)
- **un savoir décider** (autotitrat°, repas..)
- **un savoir réagir** (hypoG, act+, A.P inopinée..)



**Objectif : à évaluer et à atteindre**

**1-Mesure de QDV : instrument fiable et valide**

**2-Prendre en compte les perceptions et les préférences en matière de décisions de santé**



*Merci*

